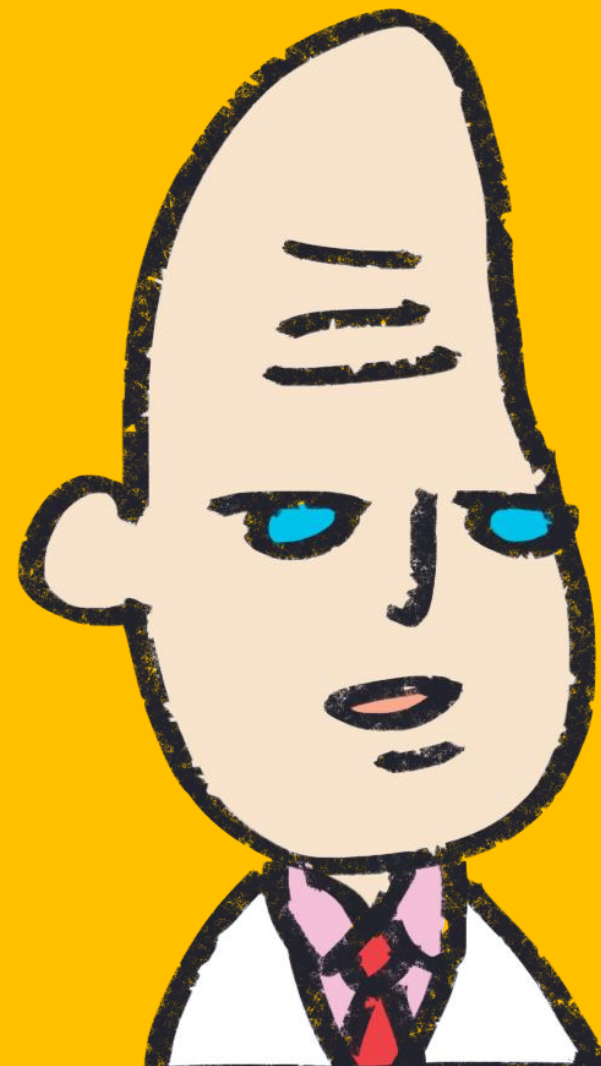
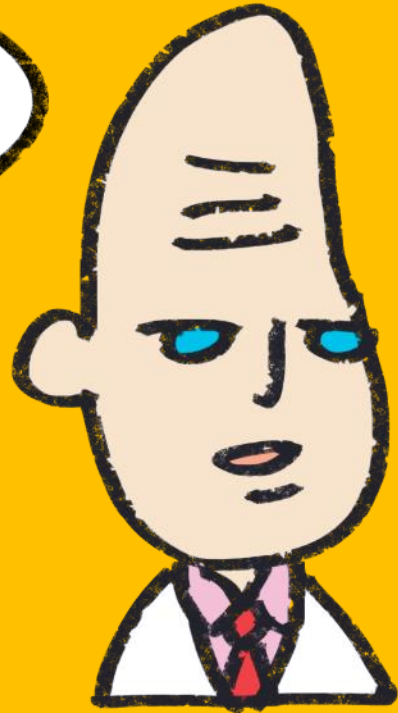


よくわかる 情報基盤センターの しおり

2023年度版



はじめに



フクロクジュ博士



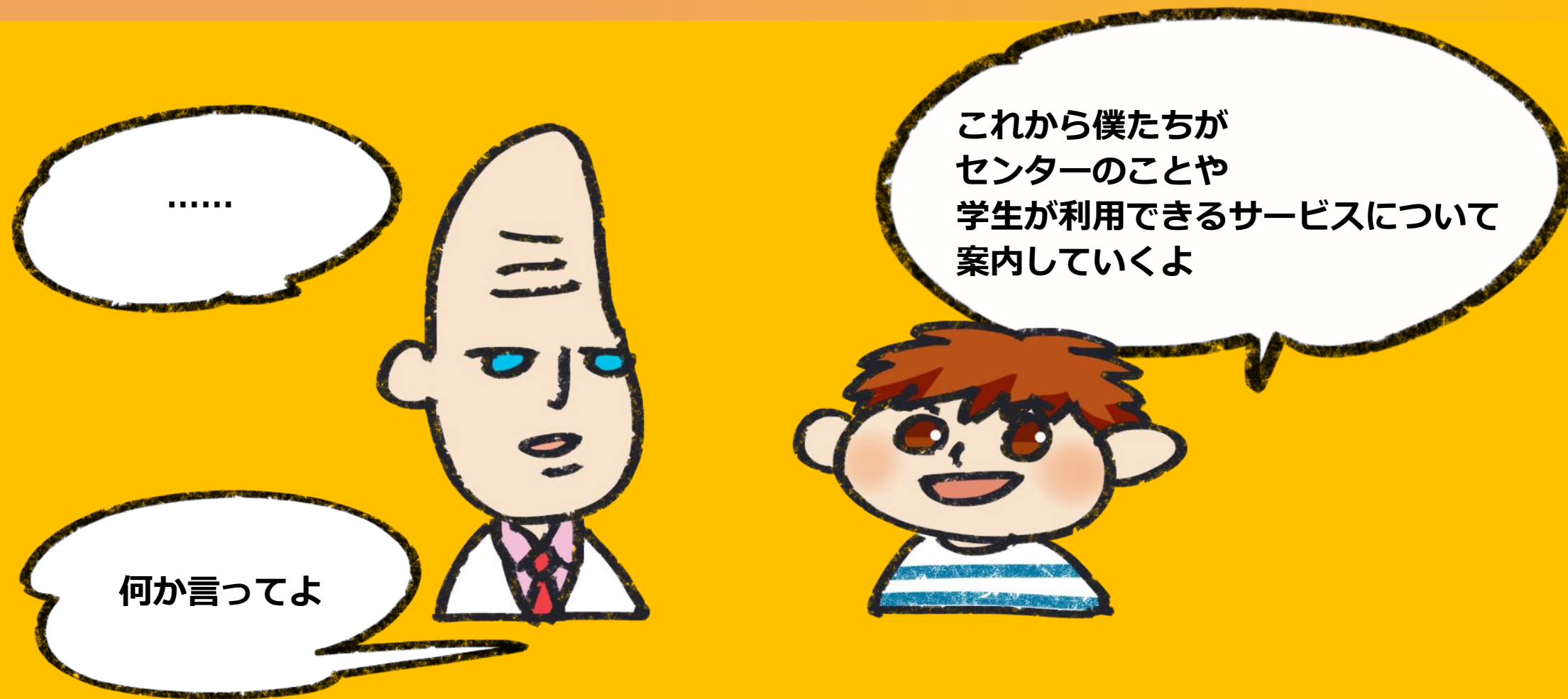
佐々木くん

こんにちは！
学生の佐々木と
隣がセンターにそこそこ詳しい
謎の博士です！

次へ



はじめに



よろしくお願ひします！

次へ



もくじ

どんな建物？

何をするとところ？

学務情報システムアカウントとは

どこを見たらいいの？

学内ネットワークに接続する

Microsoft 365の利用について

ウィルス対策ソフトウェアESETの利用

VPNサービスについて

オンライン授業の準備について

貸出機器について

PCカフェの紹介

わからないことがあったら

次へ



センター、どんな建物？



生協書籍部の裏手にある茶色の建物です。

写真のA棟は2023年3月に新しい見た目になりました。

PCカフェ（学生が利用できる自習室のような部屋）やセミナールームもこちらの棟にあります。

次へ



センター、どんな建物？



駐車場を回った側にあるのがB棟です。

こちらからも入れます。

玄関前に設置してある自動販売機から飲み物を購入できます。

次へ



センター、何をするとところ？

新潟大学の教育、研究等に必要なコンピュータシステムとネットワークを整備運用するところです。

メールサーバ、ウェブサーバ等が設置され、学内と学外のネットワークサービスを結ぶ基幹の役割を果たしています。



センター、ちなみに……



デジタル・トランスフォーメーションのことです。

次へ

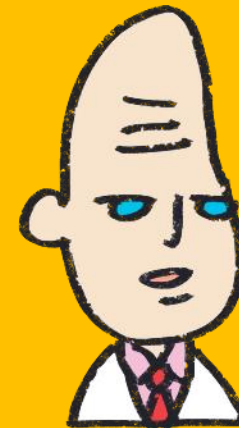


センターの開館時間

月曜日～金曜日（土日祝日を除く）の8：30～18：15。

詳しくは、下記の情報基盤センターウェブサイトをご覧ください。

<https://www.cais.niigata-u.ac.jp/>



次へ



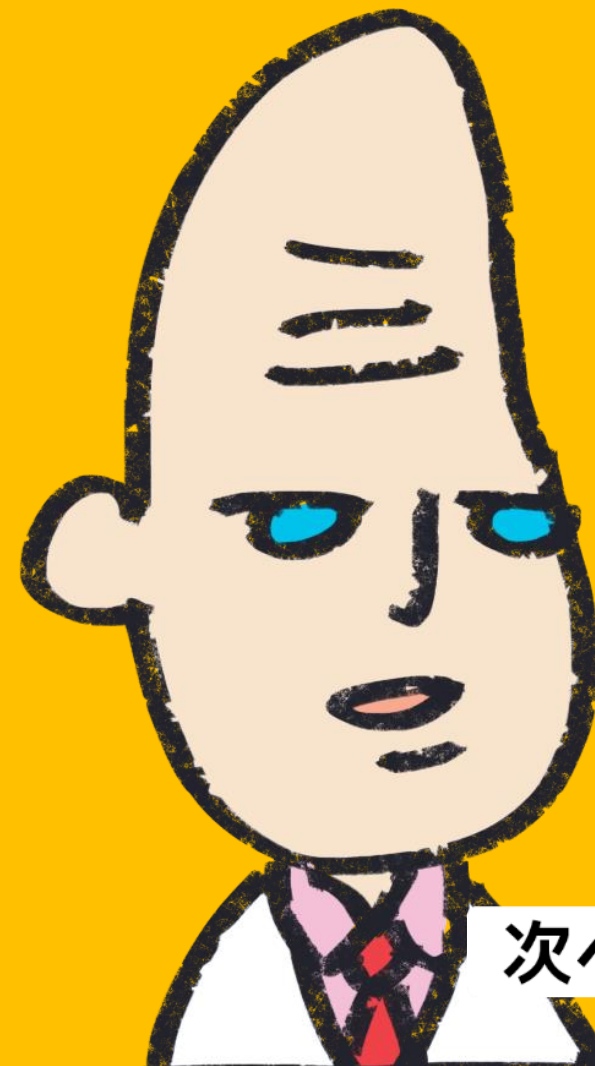
学生が利用できるサービスについて

新潟大学生の基本のキ。

まず学生のアカウントについて説明するぞい。

このアカウントで無線LANシステム、

VPNサービス、新潟大学の学生用メールサービスの認証ができるんじゃ。



次へ



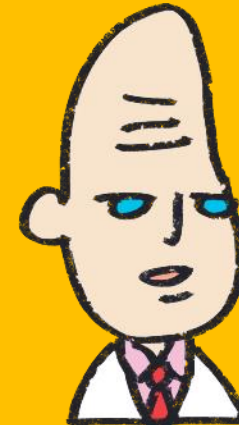
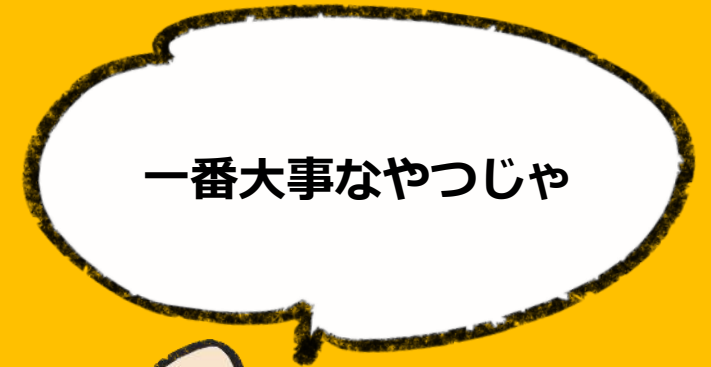
学務情報システムアカウントとは

学務情報システムアカウントは

「在籍番号（半角小文字）」と

「パスワード（初期パスワードは学生証の左下に印刷されているランダムな文字列）」

の組のことです。

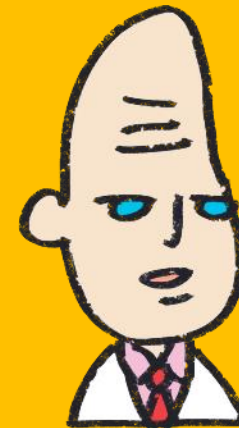


次へ



学務情報システムアカウントとは

このアカウントで無線LANシステム、VPNサービス、新潟大学の学生メール等のサービスを利用できます。
図書館に設置してある教育用PCのログインにも使用します。



次へ

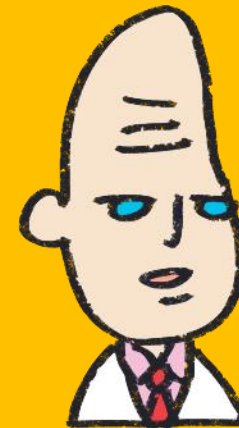


初期パスワードを変更するには

なお、「パスワード変更」のページは学内専用となっておりますので、学外からはアクセスできません。

学内からアクセスしてください。

初期パスワードは、大学へ来られるようになりましたら、学内ネットワークに接続するか、附属図書館等に設置されている教育用PCを利用して変更してください。



次へ



初期パスワードを変更するには

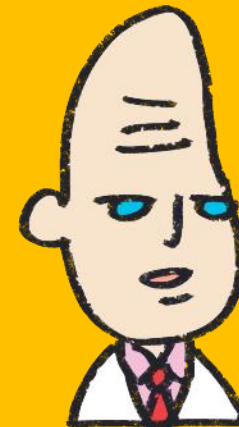
■パスワードの変更について ※学内専用ページ

①センターウェブサイト

(<https://www.cais.niigata-u.ac.jp/>) の下部にある「パスワード変更」をクリックします。

②「新潟大学認証サーバ」の画面で、在籍番号と現在のパスワードを入力してください。

③パスワードを変更したら、「保存」を押してください。



次へ



パスワードを忘れたら

■パスワードを忘れてしまった場合

学生証をご持参のうえ、所属学部（学科）の学務係、もしくは情報基盤センターA棟1階の玄関の正面にある「パソコン相談室」にお越してください。

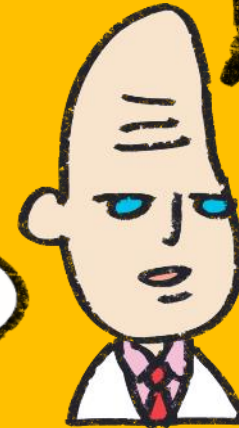
パスワードのリセットを行います。

【注意】

電話での受付はしていません。

へえ……

博士！
どうしよう
パスワード
忘れちゃったんだ



次へ

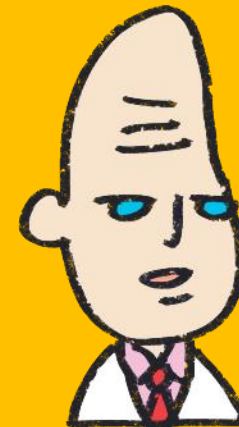


こんな設定もできます

■パスワードの強制変更について

あらかじめメールアドレス（学生用メール以外のもの）を登録しておくことで、パスワードを忘れてしまっても強制変更ができます。

詳しくは、ウェブサイト > 「アカウント・申請関係」 > 「パスワード変更」をご覧ください。



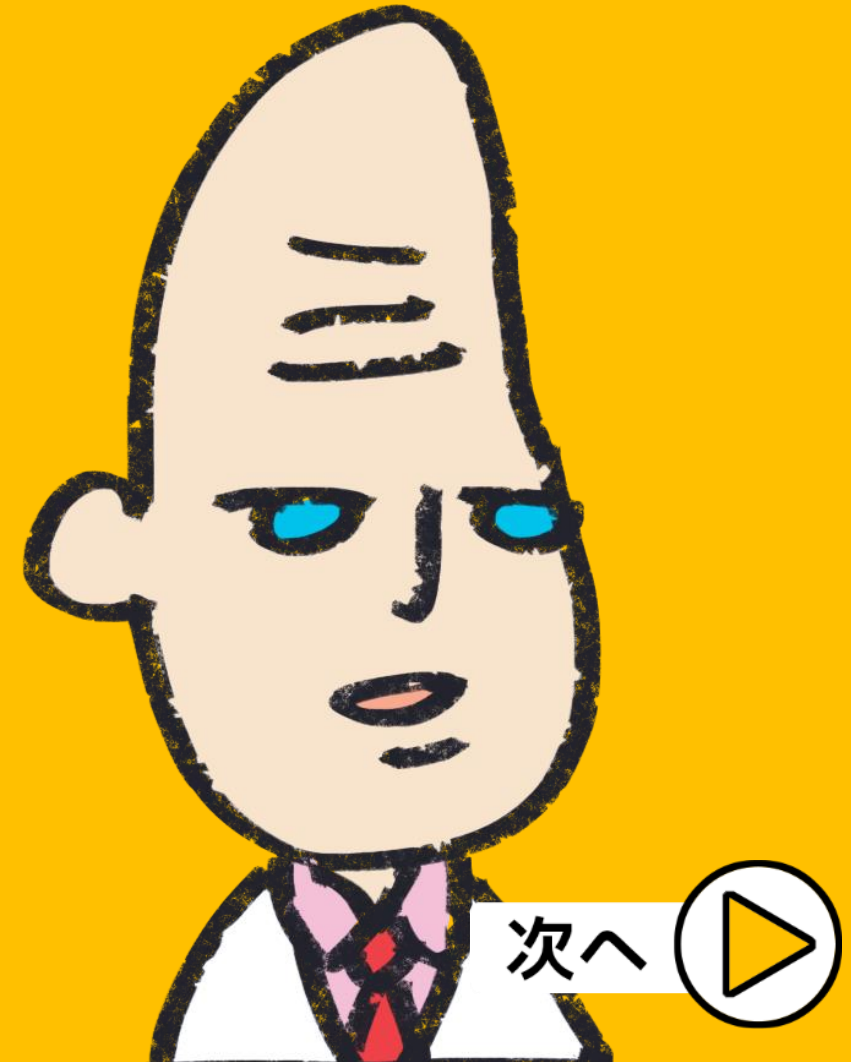
次へ



学生生活を快適にするいろいろ

学内ネットワークやMicrosoft 365（Office 365）、

ウイルス対策ソフトウェアなどの利用について解説するぞい。



どこを見たらいいの？

情報基盤センターのウェブサイトのトップページの下の方にリンクがまとめられているので見てみてください。

サービス

[無線LANシステムの利用](#) | [SSL-VPN接続の手引き](#) | [教職員用部局メールサービス](#) | [大容量](#)

全学ソフトウェア

[マイクロソフト包括ライセンス](#) | [ウイルス対策ソフトウェア包括ライセンス](#) | [Adobe包括](#)

すべてをここに
置いてきた

詳しいマニュアル
とかね

次へ



どこを見たらいいの？

学外からアクセスされる場合は、認証ページが出ますので、学務情報システムアカウントでログインしてください。



新潟大学全学認証システムIdP

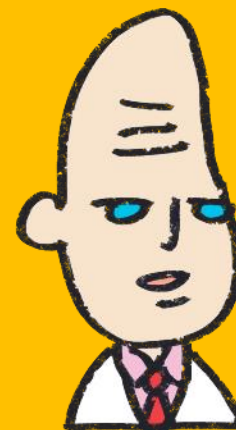
ユーザID/User ID

パスワード/Password

ログインを記憶しない

属性情報について送信の可否を再選択する

Login



次へ



学内ネットワークに接続する

インターネットに接続するには、無線LANシステムを利用します。

大学構内では、

学内ネットワークの「niigatau-wlan」

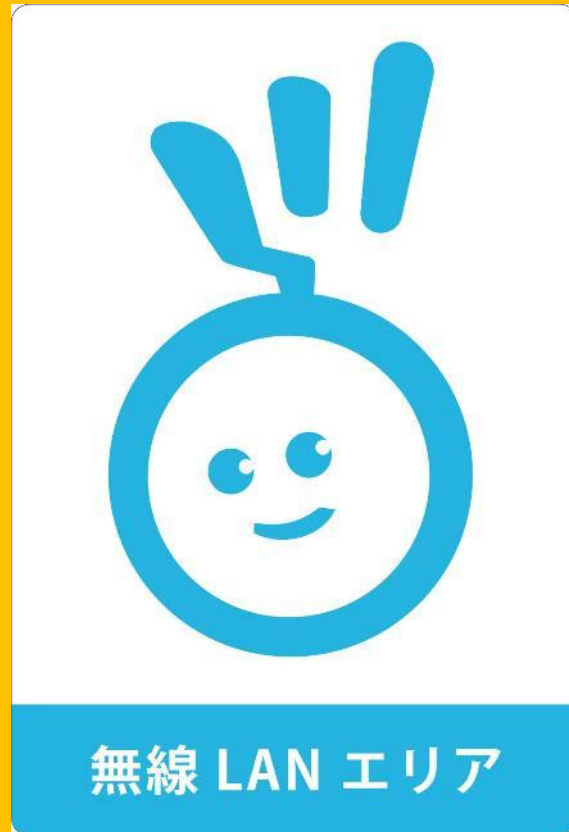
に接続することができます。



次へ

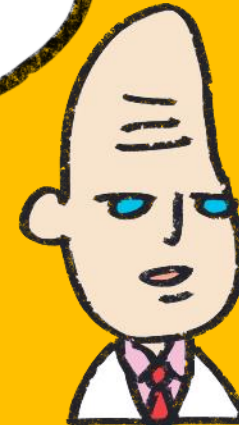


学内ネットワークに接続する



アクセスポイントが近くにあるし

学部や附属図書館、
学食などさまざまな
場所で利用できるぞい



このステッカーがある場所で利用できます。

次へ

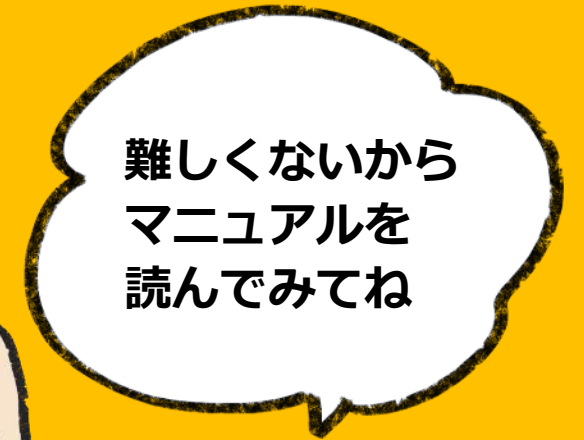
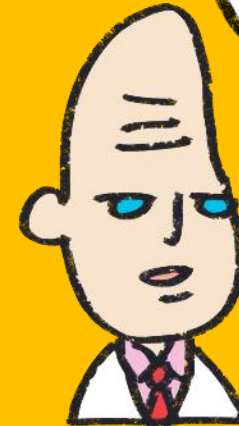


学内ネットワークに接続する

詳しくは、下記のページをご覧ください。

「無線LANシステムの利用」

<https://www.cais.niigata-u.ac.jp/gateway/service/wireless/>



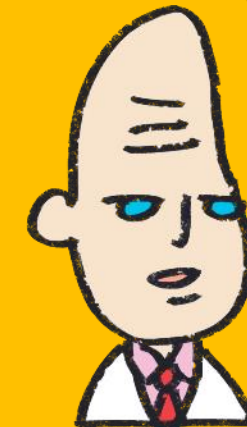
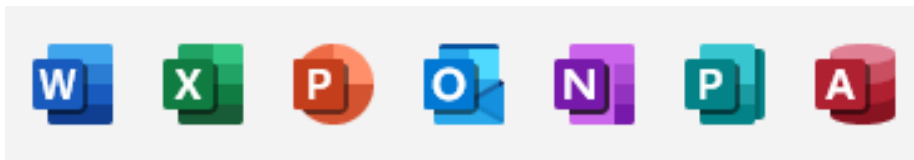
次へ



Microsoft 365の利用について

新潟大学では、マイクロソフト社の教育機関向け総合契約（EES: Enrollment for Education Solutions）を締結しています。

EESの特典として、新潟大学の学生・教職員は、個人所有のPCやスマートフォンなどでMicrosoft 365を無償で 사용할 ことができます。



レポートなどに
利用できるね



次へ



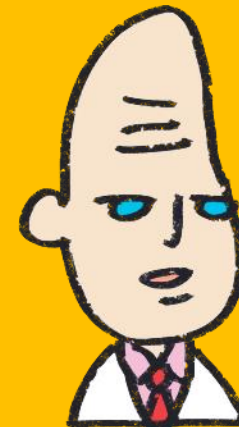
Microsoft 365の利用について

新潟大学の学生であれば、学内のネットワークだけでなく、自宅等からも個人所有のPCにMicrosoft 365 (Office 365) をインストールすることができます。

EESについては、詳しくは、下記のページをご覧ください。

「マイクロソフト教育機関向け総合契約 (EES)」

<https://www.cais.niigata-u.ac.jp/ees/>



次へ

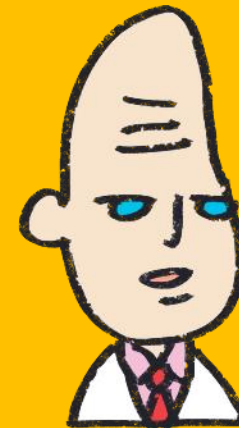


Microsoft 365の利用について

まず、このウェブページの「個人所有PC向けサービス」 > 「EES特典と利用方法」 >

「学生特典（Student Advantage）の利用」

にある設定マニュアル（PDF形式）をダウンロードし、その手順通りにインストールしてください。



次へ

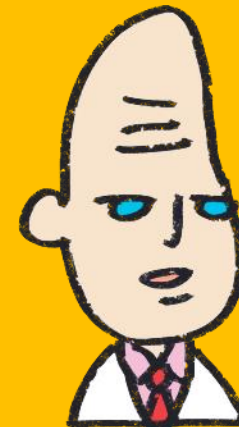


Microsoft 365の利用について

【注意】

お使いのPCに既にExcelやWordなどのMicrosoft Office製品がインストールされている場合は、Microsoft 365をインストールする前に必ずアンインストールしてください。

新潟大学の学生・教職員である期間のみ利用することができます。



次へ



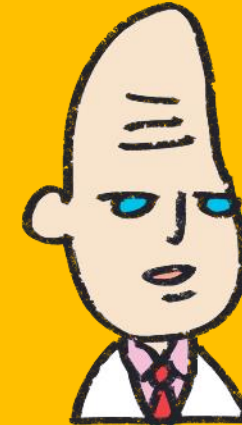
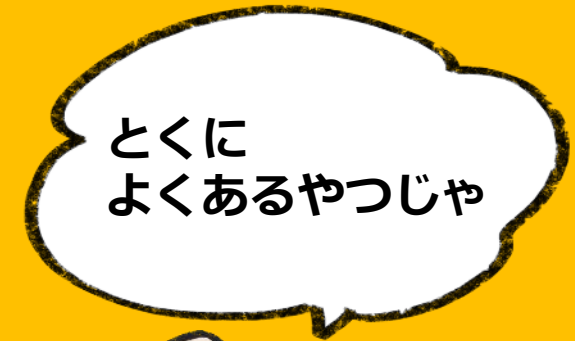
Microsoft 365のよくある質問

Q

Microsoft 365は学内でしかインストールができないのでしょうか。デスクトップパソコンなので持ち込みができません。

A

新潟大学の学生で、ネットワーク環境があれば、**学外からも個人所有のPCにMicrosoft 365をインストールすることができます。**



次へ



Microsoft 365のよくある質問

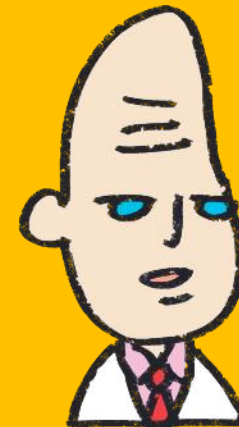
Q

Microsoft 365でファイルを開くたびにライセンス認証を求められるのですが、なぜですか。

A

Microsoft 365のライセンス認証がされているか、オンラインの状態で以下の手順でご確認ください。

手順は次のスライドを参考にしてください。



次へ

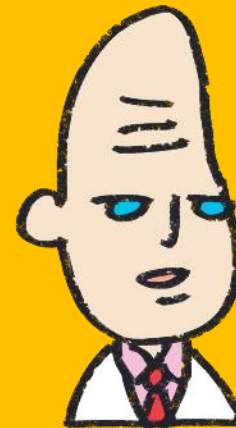


Microsoft 365のよくある質問

- 1) オフィスソフト（Word、Excelなど）を起動する
- 2) 「（サイドバーの）アカウント」をクリック
- 3) 「製品情報」がまだライセンス認証されていない状態になっていたら、下記のアカウントを入力

ユーザID: 在籍番号@niigatau.onmicrosoft.com

パスワード: 学生証に記載されている初期パスワード、
もしくはポータルサイトに初めてサインインした時の
パスワード



次へ



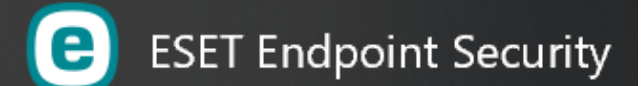
ウィルス対策ソフトウェアESETの利用について

EESの特典として、新潟大学の学生は、大学に持参するパソコンやスマートフォンでESET社のウィルス対策ソフトウェア(ESET Endpoint Security)の利用が可能です。

ESETについては、詳しくは、下記のページをご覧ください。

「ウィルス対策ソフトウェア製品サービス」

<https://www.cais.niigata-u.ac.jp/gateway/antivirus/eset.html>

The logo for ESET Endpoint Security, featuring a stylized 'e' in a circle followed by the text 'ESET Endpoint Security'.A cartoon character with a large, elongated head and a speech bubble. The speech bubble contains the text 'えっ? 何?' (Eh? What?).

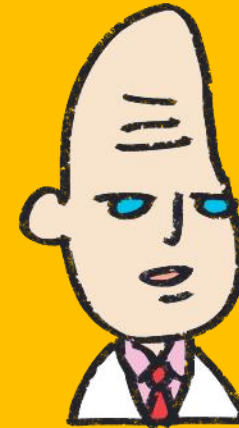
えっ? 何?

次へ



ウィルス対策ソフトウェアESETの利用について

まず、「ウィルス対策ソフトウェア製品サービス」
> 「ソフトウェアのダウンロード」のダウンロード用
ボタンを押す前に、同じページの下部にありますイン
ストールマニュアル（PDF形式）をあらかじめダウン
ロードしておくといいいでしょう。



次へ



ウィルス対策ソフトウェアESETの利用について

【注意】

ダウンロードページは学内専用となっておりますので、
学外からはアクセスできません。

学内からアクセスしてください。

※VPNサービスも利用できません。



次へ

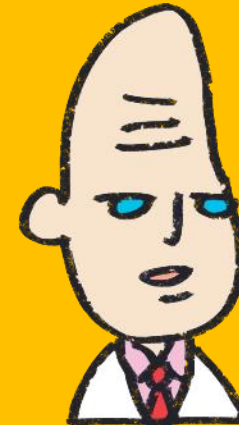


VPNサービスについて

学外（アパートや実家、滞在先等）で学内専用のウェブページを閲覧したい時は、VPNサービスを利用できます。

たとえば、パスワード変更ページは通常学内からしかアクセスできませんが、VPNサービスを利用すると学外からも可能になります。

学外から
学内専用ページを
閲覧するための
システムじゃ



次へ



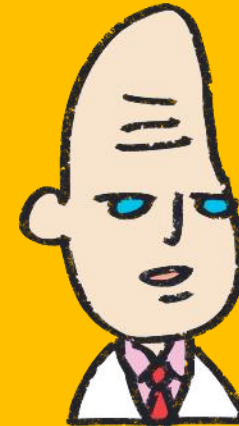
VPNサービスについて

VPNサービスについては、詳しくは、

「SSL-VPN接続の手引き(F5)」

<https://www.cais.niigata-u.ac.jp/gateway/service/sslvpn/>

の「事前準備と利用方法」をご覧ください。



次へ



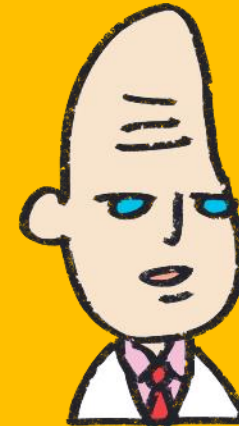
オンライン授業の準備について

オンライン授業が増えています。

当センターウェブサイトのページでZoomとYouTubeの利用マニュアルを随時更新していますので、授業で必要な場合は、あわてないように余裕をもって準備をしておくといいでしょう。

「利用マニュアル」 > 「学生の方へ」をご覧ください。

<https://www.cais.niigata-u.ac.jp/service/zoom/>

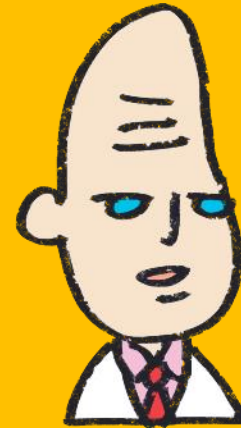


次へ



オンライン授業の準備について

マイクのオンオフや画面共有等、教員より設定の指示がある場合はそちらに従ってください。



次へ

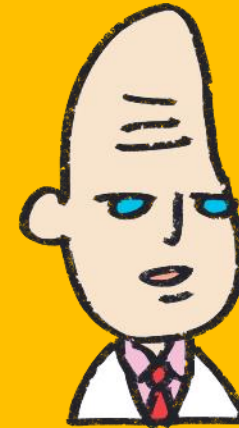


貸出機器について

情報基盤センターでは、学生の方に以下の機器を貸し出しています。

利用の申し込みは、学生証を持参してパソコン相談室までお越しく下さい。

貸出の可能なものは、次のものです。



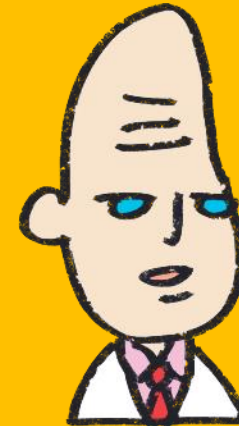
次へ



貸出機器について

【貸出機器】

- ・ ノートパソコン
- ・ ポータブルDVDドライブ
- ・ ウェブカメラ
- ・ スキャナ
- ・ プロジェクタ
- ・ マウス



スキャナは
2種類
あるよ



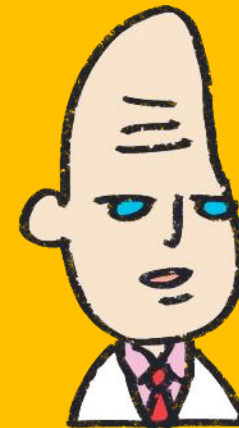
次へ



貸出機器について

貸出は平日のセンター開館時のみ。閉館30分前までにご返却ください。

当日限りで、学外への持ち出しはできません。



次へ



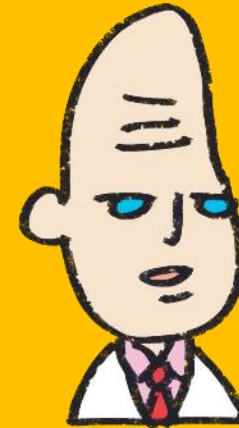
PCカフェの紹介

A棟1階にPCカフェがあります。

無線LANも使えますので、ノートパソコンを持ち込んで勉強したり、友達と語らったり等に是非ご利用ください。

館内は飲食禁止ですが、こちらの部屋では飲み物の持ち込みができます。

飲み物でほっと一息ついて、学習やサークル活動への英気を養ってください。



次へ



PCカフェの紹介

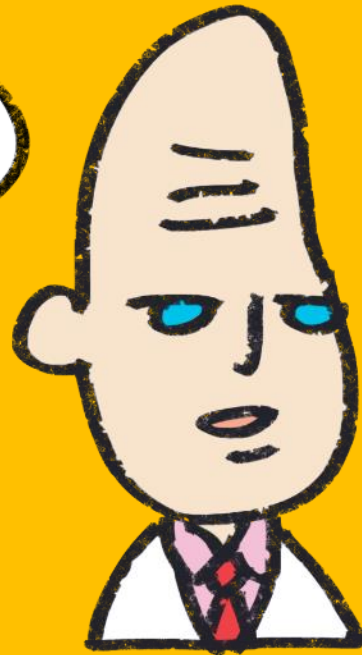


次へ



わからないことがあったら

そういうのは
ちょっと……



よくあたる
たからくじうりばを
おしえてください

次へ



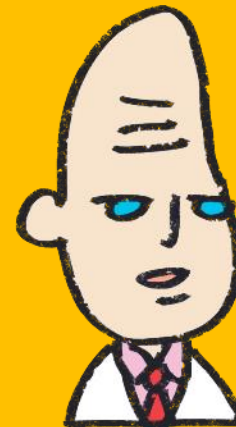
わからないことがあったら

こちらのページを参考にしてみてください。

「よくある質問集」

<https://www.cais.niigata-u.ac.jp/faq/>

また、センターウェブサイトにはチャットボット
(Chatbots) も設置していますので、ご利用ください。



次へ



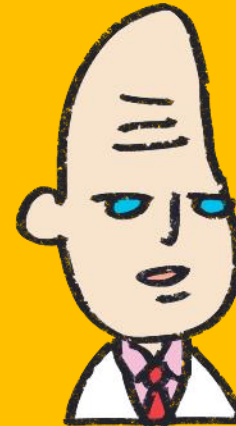
わからないことがあったら

■情報基盤センター

電話：025-262-6230（パソコン相談室直通）

情報基盤センターウェブサイト：

<https://www.cais.niigata-u.ac.jp/>



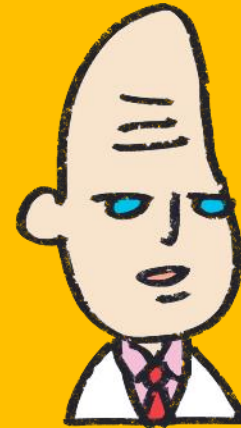
次へ



メールでの問い合わせの場合

メールでお問い合わせの際は以下の項目をご記入ください。

- ・ 所属（在籍番号）
- ・ 氏名
- ・ どこで（実習室で、研究室で、アパートで）
- ・ いつから（先週から、ソフトをインストールしてから）
- ・ 起きている現象（メールが送信できない、ウェブサイトが表示されない、コンピュータが起動できない等）



次へ

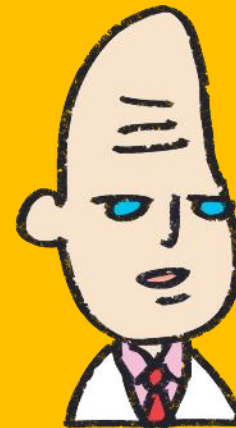


メールでの問い合わせの場合

件名が空白だと、読まれない場合がありますのでご注意ください。

差出人と件名をしっかりと書きましょう。

授業のことや学務情報システムにつきましては、こちらではわかりませんので、所属の学務係にお問い合わせください。



次へ

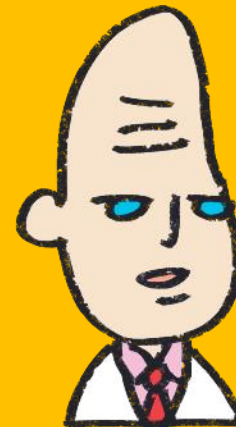


質問相談はこちらへ

◆コンピュータ利用方法全般についての相談

メールでのお問い合わせは以下へお願いします。

question@cais.niigata-u.ac.jp



次へ



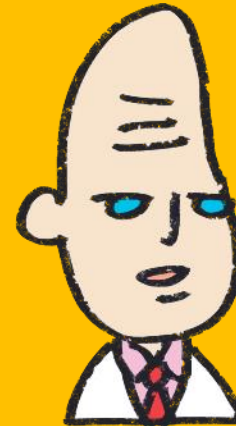
セキュリティのことで問い合わせたい

◆セキュリティに関する相談

security@cais.niigata-u.ac.jp

・不審メールに関する相談（専用）

hyoteki@cais.niigata-u.ac.jp



次へ



お疲れさまでした！

ご覧いただき、ありがとうございました！

